

**MACMAT**

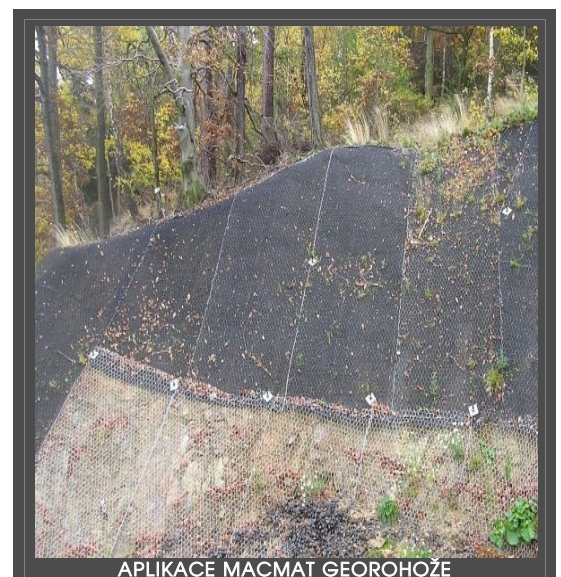
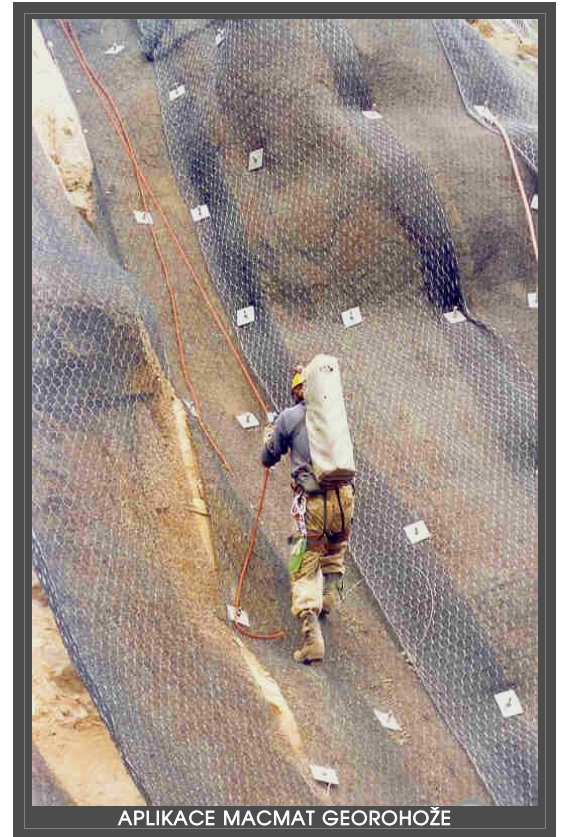
protierozní a ochranné georochože

**ZÁKLADNÍ INFORMACE**

MacMat je speciální vyztužený geomateriál vyrobený z třídímní prostorové matrice, která je vsazena do pletiva tvořeného z ocelových šestihranných dvouzkrutových ok. Vlastní drát pletiva má jako svou ochranu použito galvanové opláštění. Drát je možné dále chránit další polymerovou nebo metalickou ochranou povrchu. Základní materiál má rozdílnou tloušťku - cca 20 mm.

**OBLASTI VYUŽITÍ**

- ochrana svahů proti erozi
- ochrana břehů, toků a nádrží proti erozi



**MACMAT**

protierozní a ochranné georochože

**TECHNICKÉ PARAMETRY**

GEOMATRACE – ZÁKLADNÍ PARAMETRY				
MacMat typ:	RA	RB	RC	RD
Typ polymeru	Polypropylen			
Množství (gr/m <sup>2</sup> )	500	600	500	600
Bod tavení (°C)	150			
Hustota (kg/m <sup>3</sup> )	900			
Odolnosti vůči UV záření	Stálá			

VÝZTUŽE – ZÁKLADNÍ PARAMETRY				
MacMat typ:	RA	RB	RC	RD
Typ	Pletivo z dvouzákrtového vpletaného ocelového drátu s galvanovým pláštěm		Pletivo z dvouzákrtového vpletaného ocelového drátu s galvanovým pláštěm a polymerovým ochranným krytím	
Typ pletiva (mm)	6x8	8x10	6x8	8x10
Průměr drátu (vnitřní/vnější) (mm)	2,2	2,7	2,2/3,2	2,7/3,7
VÝZTUŽE – MECHANICKÉ VLASTNOSTI				
Mechanická síla (kN/m)	35	47	35	47
VÝZTUŽE – NOMINÁLNÍ FYZIKÁLNÍ VLASTNOSTI				
Hustota na jednotku plochy (gr/m <sup>2</sup> )	1,680	2,00	1,970	2,280
Podíl prázdného prostoru (%)	>90			
Nominální hustota (při 2kPa) (mm)	12			
Barva geomateriálu	černá			
Délka role (m)	25			
Šířka role (m)	2			
Plocha v jedné roll (m <sup>2</sup> )	50			